

日帰り 白内障手術

One-day cataract surgery

最先端の白内障手術で
快適なビジュアルライフを取り戻す。



名古屋アイクリニック
nagoya eye clinic



Nagoya eye clinic On e

ごあいさつ

高齢化社会を迎え、日本では年間約160万眼もの白内障手術が行われております。

当院は、長年に渡る白内障手術の実績があり、眼科専門医、そして専門性の高い医療チームにより、最新の設備でプロフェッショナルな治療を行っております。

安心・安全な手術によって、ひとりでも多くの患者様に快適なビジュアルライフを送っていただきたいと、スタッフ一同願っております。

名古屋アイクリニック 院長

ゆき友昭.



Quality of Life Vision

QOLの向上

現在の白内障手術は、

「白内障」という病気を治すだけでなく、

近視・遠視・乱視・老眼までも

改善できる手術になりました。

術後は眼鏡なしで生活することも可能です。

白内障手術でメガネの要らない

快適なビジュアルライフを取り戻しましょう。

one-day cataract surgery

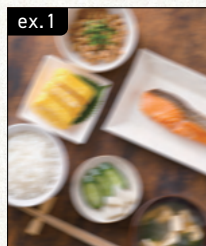


白内障とは

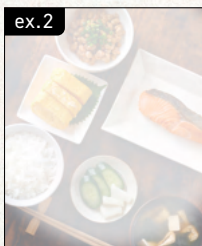
Understanding Cataracts

最近、こんな見え方(症状)になっていませんか？

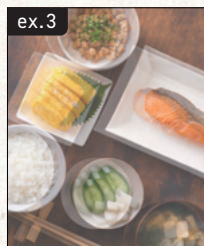
【白内障の見え方】



もやがかかったように
モノがかすんで見える。



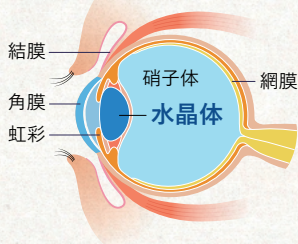
光の強い屋外や明るい
ところでは、まぶしく
て見えにくい。



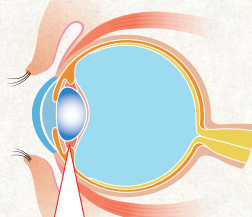
ぼやけて二重三重に
見える。

白内障って、どんな病気？

正常な目



白内障にかかった目



水晶体

=

カメラのレンズに
あたる部分

凸レンズの形をしていて、網膜に
像を映すために光を曲げてピン
トを合わせる働きをしています。

水晶体が濁ってくる

若い頃は透明であった水晶
体も、年齢とともに老廃物がた
まり、濁ってきます。この水晶
体の濁りが、目の奥に光が入
っていくのを邪魔することが、
見えにくさの原因です。

白内障の原因

原因のトップは、加齢(老化)による「老人性白内障」。

白内障の大多数を占める老人性白内障は、白髪や皮膚のシワなどと
同じように年齢と共に誰にでも起きる一種の老化現象です。

80歳までには、ほとんどの人に見られる加齢現象です。



白内障を早期発見するための 自己診断チェックシート

ひとつでも該当するものがあれば、**白内障の可能性**がありますので、早めにご相談ください。

- モノがぼやける、かすんで見える。
- モノが二重・三重に見える。
- 急に視力が低下した。(中高年になって近視が急に進んだ場合は要注意)
- 近視が急に進んでメガネの度を何度も変えている。
- 光がまぶしく感じられる。
- 暗いところで前よりものが見えにくくなった。
- 老眼鏡をかけてもよく見えない。
- 老眼が治って以前よりよく見える。

【老眼との見分け方】

老眼のようにピントが合わないわけではなく、映像全体にモヤがかかったように見えるのが白内障です。老眼鏡をかけてみて、見え方が改善されるかどうか試してみましょう。

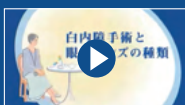
白内障の予防

白内障を完全に防ぐことはできませんが、次の生活習慣に気をつけることで、発症を遅らせることが期待できます。

予防 01 **紫外線による活性酸素から目を守りましょう。**

予防 02 **喫煙、飲酒など老化を早める生活習慣は控えましょう。**

予防 03 **強度近視と糖尿病の方は白内障リスク大。**



動画で白内障を学びましょう。

当院が制作した、白内障のことがよく分かる動画をご覧ください。



白内障の治療

Cataract Treatment

現在の白内障治療薬(目薬)は、濁りの進行を若干遅くする効果はあっても、進行を完全に止めたり、一度濁ってしまった水晶体を透明に戻したりすることはできません。進行し視力が低下した白内障に対しては、濁った水晶体を取り出し、眼内レンズを挿入する手術以外に治療手段はありません。

白内障が進むと、失明の危険のある急性緑内障を引き起こすリスクも高まります。また、手術が難しくなることもあります。むやみに手術を先延ばしにしたりせず、適切な時期に手術を受けましょう。

白内障手術の特長

1 手術時間はわずか10分

4 2.4mm切開し、
レンズを挿入するだけ

2 「日帰り手術」だから、
入院は不要

5 眼帯は必要ありません

3 目薬による麻酔で
「痛みのない手術」

6 健康保険の対象です



白内障手術で使う眼内レンズ

ライフスタイルに合わせた目標屈折値のご提案

カウンセリングで今までの見え方や生活スタイル、術後にどのようなことにチャレンジしたいかなど、患者様のご希望を時間をかけてお聞きし、眼内レンズの目標屈折値を決めています。多焦点をご希望の方には、各種レンズの特性をわかりやすく説明し、患者様に向いているレンズを一緒に考え、納得がいく選択をしていただけるように心がけています。

白内障を治療するには、手術しかありません。

多彩な眼内レンズ

患者様の目に最適な眼内レンズが選択できるように多くの種類を取り扱っています。

焦点深度拡張型レンズ

NEW

テクニス
アイハンス



ノントーリック

トーリック

焦点
拡張型レンズ

- 2焦点
- 近くの焦点距離/66cm



レンティスコンフォート

単焦点眼内レンズ

2021年
実績数

970眼

非球面・着色レンズ



KS-SP

アバンティAN6KA

非球面レンズ



テクニスZCB00

乱視矯正レンズ



テクニス
トーリックZCT

HOYA
トーリック355

AcrySof
トーリック

多焦点眼内レンズ (選定療養対象)

2021年
実績数

232眼

NEW

Synergy
(シナジー)

- 2焦点+EDOF
- 近くの焦点距離/
40cmまで自然に見える



PanOptix
(パンオプティクス)

- 3焦点
- 近くの焦点距離/
40cmと60cm



Tecnis Multifocal
(テクニスマルチ)

- 2焦点
- 選べる近くの
焦点距離/
33cm、42cm、
50cm



Symphony
(シンフォニー)

- 焦点深度拡張型
- 近くの
焦点距離/
60cmまで
自然に見える



iSii
(アイシー)

- 2焦点
- 近くの
焦点距離/
50cm



RESTOR
(レストア)



多焦点眼内レンズ (選定療養対象外)

2021年
実績数

56眼

FineVision
(ファインビジョン)

- 3焦点
- 近くの
焦点距離/
40cmと75cm



RayOne
(レイワン)

- 3焦点
- 選べる近くの
焦点距離/
40cm、65cm



mini well
(ミニウェル)

- 焦点深度拡張型
- 近くの
焦点距離/
60cmまで
自然に見える



※当院で使用している眼内レンズの一部です。

白内障手術の流れ

Cataract Surgery Flow

STEP 1 初診

所要時間：約2時間30分



- 検査
瞳孔を開いて眼底検査を行います。
- 診察
視力障害の原因が何であるかを調べます。
- 白内障が原因と判明した場合、手術の要否・時期について患者様にお話します。
- 白内障についての動画をご覧ください。
- 手術日程のご相談
- 既往歴問診

STEP 2 術前検査

所要時間：約2時間



- 手術の約3～4週間前に実施します。
- 検査
・眼内レンズの度数を決めるための大切な検査です。
・その他の視機能の検査も行います。
- 採血
・感染症の既往を確認するために行います。
- 診察

STEP 3 手術前説明

所要時間：約1時間



- 白内障手術に関する説明動画をご覧ください。
- 診察

白内障手術は、安心・安全な手術です。

STEP 4 手術当日

所要時間：約2時間



■ 検査

眼圧を測ります。

■ 手術

目薬による麻酔をした後、手術が始まり、およそ10分で終わります。

手術の手順



① 切開します。



② 濁った水晶体を砕いて吸い出します。



③ 眼内レンズを挿入します。

手術の痛みに対する不安がある患者様には、「低濃度笑気麻酔」を使い、リラックスして手術を受けていただけます。



STEP 5 アフターケア

所要時間：約30分



いかがですかコールで安心の術後ケア

術後検診で、老眼鏡をお渡ししていますので、視力が安定するまでお使いください。さらに手術当日、担当医よりご自宅または携帯電話へお電話を差し上げ、様子をおうかがいします。

手術後の検診

通常、以下のスケジュールで術後検診を行います。

手術
当日

翌日

3日目

1週間

2週間

1ヶ月

3ヶ月

6ヶ月

1年

名古屋アイクリニックの
アドバンテージ

40,000件を超

Extensive Experience in Cataract Surgery

当院は、40,000件を超える白内障手術の実績があり、豊富な知識と技量を持った医師のもと、最先端の機器を駆使した手術をご提供しております。また、屈折矯正専門クリニックならではの強みを生かし、術後の見え方や満足度にこだわった白内障手術を行っています。



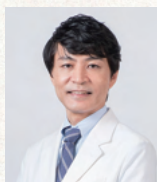
ベストドクター

当院の中村院長と小島医師はベストドクターズ社から、Best Doctors in Japan 2018-2021に連続して選ばれています。

当院の白内障手術は、ふたりの経験豊富な医師によって行われているので、安心して手術を受けていただけます。



中村友昭 院長



小島隆司 医師



見える白内障手術の実績

豊富な眼内レンズ

自分のライフスタイルに適したレンズを選ぶことが大切です。患者様へのヒアリングや検査のデータを参考に、最適なレンズ選びをお手伝いします。

多焦点眼内レンズの
白内障手術実績
東海地区で
1位 / 2,200眼
2021年12月現在

丁寧なカウンセリング

昨今は、人生をアクティブに楽しんでいらっしゃるご年配の方も増えており、手術後の見え方に対しても多様なニーズが生まれています。それぞれの眼内レンズのメリット・デメリットをきちんとご理解いただけるよう、丁寧な説明を行っています。お仕事、趣味、車の運転の機会など、患者様一人ひとりの暮らしぶりを細やかに聞きしうえで、最適・最良なレンズはどれなのか、どこにピントを合わせるとより快適にお過ごしいただけるのかをアドバイスさせていただきます。



メディア発信

「スゴ腕眼科医が教える 白内障治療」発刊

当院の中村院長をはじめ、5人の白内障手術を得意とする医師が集まって、ひとつの本を作り上げました。



白内障手術の費用

Cost of Cataract Surgery

単焦点眼内レンズ

健康保険の負担率	片眼費用	両眼費用
1割負担の方	約 20,000円	約 40,000円
2割負担の方	約 40,000円	約 80,000円
3割負担の方	約 60,000円	約 120,000円

※トーリック眼内レンズも同額です。※費用は個人差がありますので、目安としてお考えください。
※診療報酬点数の改定に伴い、大幅に変わることがあります。

多焦点眼内レンズ

▶ 選定療養

レンズ種類	乱視矯正	片眼費用(★)
シナジー	無し	269,500円(税込)
	有り	291,500円(税込)
シンフォニー	無し	192,500円(税込)
	有り	220,000円(税込)
パンオプティクス	無し	269,500円(税込)
	有り	291,500円(税込)
テクニスマルチ	無し	170,500円(税込)
アイシー	無し	148,500円(税込)

★多焦点眼内レンズを使用するために生じる差額です。お支払いいただくのは、保険診療で行われる白内障手術の自己負担(3割負担で片眼約6万円)と、この費用を足した金額になります。

▶ 選定療養対象外

	両眼費用(*)
乱視なし	847,000円(税込)
乱視あり	891,000円(税込)

*術前検査から術後3ヶ月検診まで含む。

アドオンレンズ

	片眼費用(*)
単焦点	260,000円(税込)
多焦点	305,000円(税込)

*術前検査から術後3ヶ月検診まで含む。

知っておきたい、お金の話

Ⓜ ご加入の保険によっては、手術費用が全額給付されます

レンズの種類により、控除や給付の対象に違いがあります。

	単焦点眼内レンズ	多焦点眼内レンズ
国の医療費控除	○	○
保険会社の手術給付金	○	○
国の高額医療費	○	—

Ⓜ 生命保険の手術給付金について

契約されている方は、手術給付金が支給されるケースがあります。加入されている保険会社や契約内容によって異なりますので、予め保険会社へお問合せください。

Ⓜ 医療費控除について

昨年1年間に支払った医療費(本人および家族が支払った金額)の合計が10万円を超えた場合、確定申告をすると税金が減額もしくは還付金が受けられます。なお、申告の際、領収書が必要となりますので失くさないよう、大切に保管しておいてください。

Ⓜ 高額療養費について

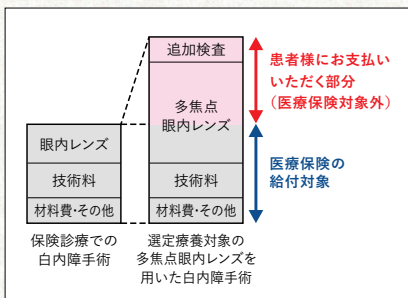
1ヶ月の自己負担額が限度額を超えると、超過分が償還されるという制度です。自己負担額の上限は、医療機関ごとに計算します。申請方法や詳細につきましては、区役所または市町村役場の各窓口でご確認ください。

※多焦点眼内レンズの手術費用(自費)は、高額療養費の対象にはなりません。

選定療養とは

選定療養とは、国民健康保険や社会保険に加入している患者様が、追加費(「選定療養費」といいます)を負担することで、保険適用外の治療やサービスを、保険適用の治療と併せて受けることができる医療サービスの一種です。

白内障手術において使用される多焦点眼内レンズが、選定療養となります。具体的には、多焦点眼内レンズを使って白内障手術を受ける場合、通常の白内障手術の自己負担額(3割負担の方で片眼約6万円)に、多焦点眼内レンズを使用するために生じる差額を選定療養費としてお支払いいただくこととなります。



よくあるご質問

Frequently Asked Questions



手術前 のことについて

Q₁ 白内障になるとどのような見え方になるのでしょうか？

A₁ 個人差がありますが、かすんで見づらくなる、まぶしさを感じる、メガネをしても視力が出なくなる、2重3重にぼやけて見えるなどの症状が出ます。ただし、通常はゆっくり進行しますので、あまり気がつかないまま、何となく見えづらいという方が多いようです。

Q₂ できれば手術を受けたくありませんが、どうしても受けなくてはいけないのでしょうか？

A₂ 日常生活でお困りでなければ急いで手術しなければいけないものではありません。ただ、あまり進行してしまうと手術が難しくなるため、定期的に通院して状態を確認する必要はあります。

Q₃ 手術をするのは両眼同じ日か別の日か、どちらがいいのでしょうか？

A₃ 基本的には左右別の日に行います。手術後は眼帯はせず、保護メガネをかけていただきますので、手術日でも日常の簡単なことはご自身で行うことが可能です。

ご自身のお仕事などのために、通院回数を減らしたい方は両眼同日で手術を受けていただけます。また、高度近視の方などは、術後の左右のバランスを考慮して、同日手術をお勧めする場合があります。

Q₄ 最短でどのくらいで手術が受けられますか？

A₄ レンズの種類にもよりますが、単焦点レンズであれば初診から早くて1ヶ月半～2ヶ月半程度でご予約いただけます。季節などによって混み具合には差がありますので、まずはお早目にご相談ください。

手術中 のことについて

Q₅ 白内障手術に痛みはありませんか？

A₅ 通常は目薬の麻酔のみで、ほとんどの方が痛みは感じないとおっしゃっています。ただし、痛み弱い方には追加の麻酔をして、出来る限り痛みを感じることをないように配慮しています。

Q6 手術の失敗はありませんか？

A6 手術中、手術後の合併症などのリスクはゼロではありませんが、白内障手術は日本で年間約160万眼行われている非常に安全性の高い手術です。

手術後 のことについて

Q7 通院はどのくらい必要ですか？

A7 手術前は基本的に3回来ていただいてレンズを決めていきます。手術後は翌日、3～4日後、1週間、2週間、1ヶ月と検診にお越しいただき、その後は経過により1ヶ月～3ヶ月毎で術後の経過を診ていきます。落ち着いたところでお近くの医院に通っていただくことも可能です。ご紹介で手術を受けられる場合は、早めにご紹介医院へ戻っていただいております。

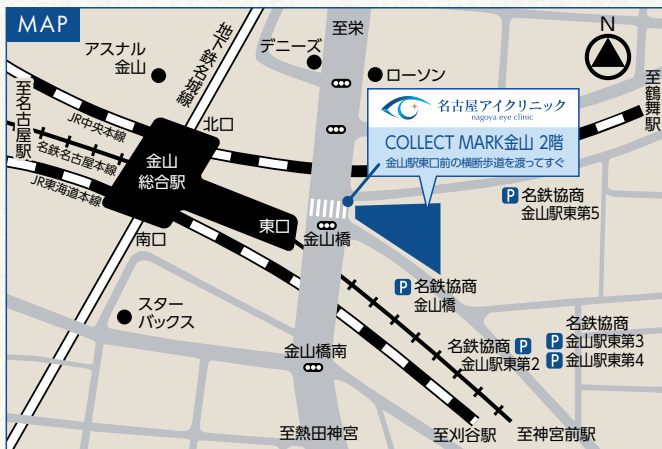
Q8 仕事はどのくらい休む必要がありますか？

A8 事務的なお仕事であれば、1～2日で復帰される方もおられますが、あまり目が疲れないう、パソコンなどは1週間程度控えめにしてください。重労働の場合は1～数週間休んでいただいたほうが良い場合もあります。

Information



名古屋市熱田区波寄町24-14
COLLECT MARK金山2F
〈アクセス〉JR・名鉄・地下鉄：金山総合駅
東口より徒歩1分



P 駐車場

完全予約制

24時間OK・Web予約はこちらから ▶



予約手順 (スマートフォン)

1

診察券をお持ちの方は
必要事項を入力して、
こちらをタップ

初診の方は、こちらをタップ

3

予約日時

ご希望の日時を選択

2

該当する項目を選択

4

連絡先を入力

診療時間	月	火	水	木	金	土	日
9:00～12:00	○	○	○	○	○	◎★	—
14:00～17:00	○	○	○	◎*	○	—	—

◎ * : 木曜日 午後は13:00～16:00 ★ : 土曜日は8:30～14:00
 休診日 : 日曜日 ※ 祝日や年末年始などはお問い合わせください。

名古屋アイクリニック
 nagoya eye clinic

名古屋市熱田区波寄町24-14 COLLECT MARK金山2F



ナゴヤ レーシック

お問い合わせ先 **0120-758-049**